

REZIDENCE NAD MRLINOU

Byt B20

2+kk

| | |
|-----------|------|
| Patro | 4.NP |
| Orientace | S+V |

| | | |
|------|----------------|----------------------|
| 4.28 | Vstupní zádveř | 8,86 m ² |
| 4.29 | Obytná kuchyň | 25,22 m ² |
| 4.30 | Ložnice | 12,18 m ² |
| 4.31 | Koupelna + WC | 5,83 m ² |

Celková plocha místností 52,09 m²

| | | |
|-------|--------|---------------------|
| 4.29a | Balkón | 7,97 m ² |
| 4.30a | Balkón | 6,05 m ² |

Podlahová plocha bytu dle NV č. 366/2013 Sb. 54,9 m²

Plochy jednotlivých místností jsou orientační. Vyobrazené zařízení ve schématech bytu (nábytek, kuch. linka, el. spotřebiče atd.) nejsou součástí dodávky. Rozsah dodávky je specifikován ve standardu. Investor si vyhrazuje právo na drobné úpravy.

Rezidence Nad Mrlinou
Ulice Bobnická
Nymburk

OBJEKT A

OBJEKT B

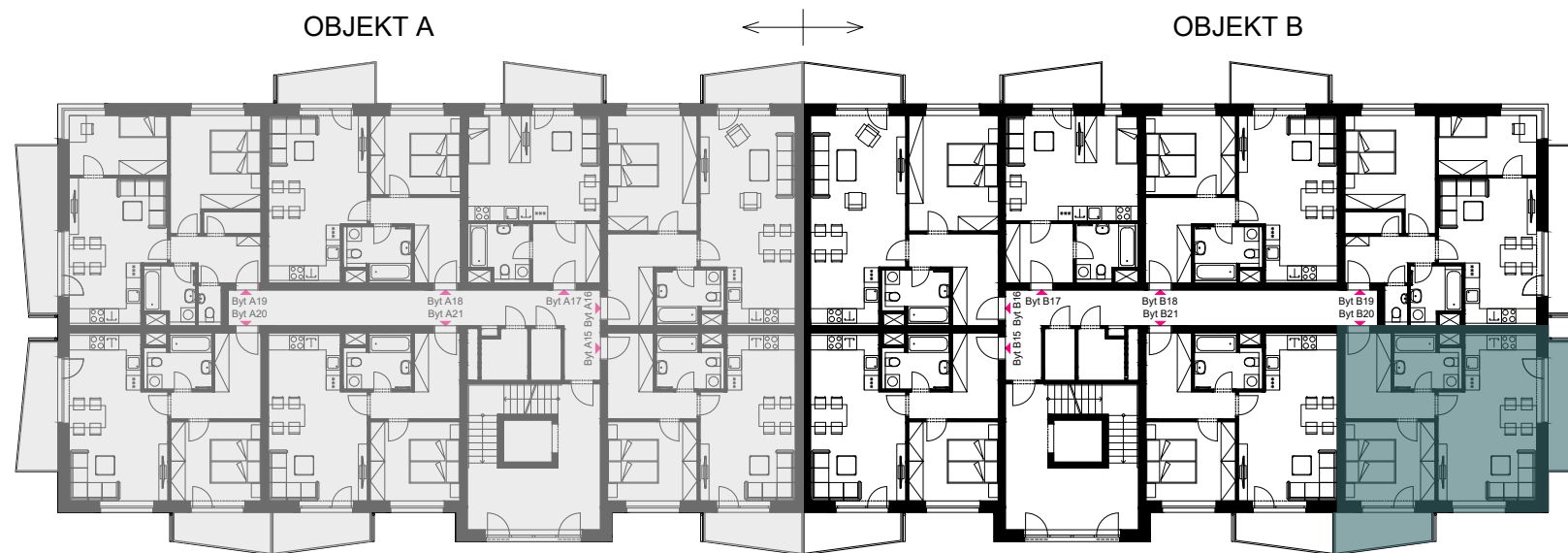


Schéma umístění
bytu v objektu - 4.NP

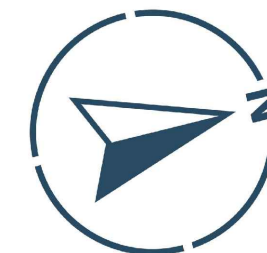
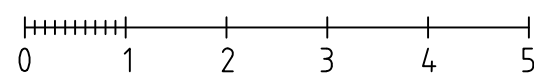
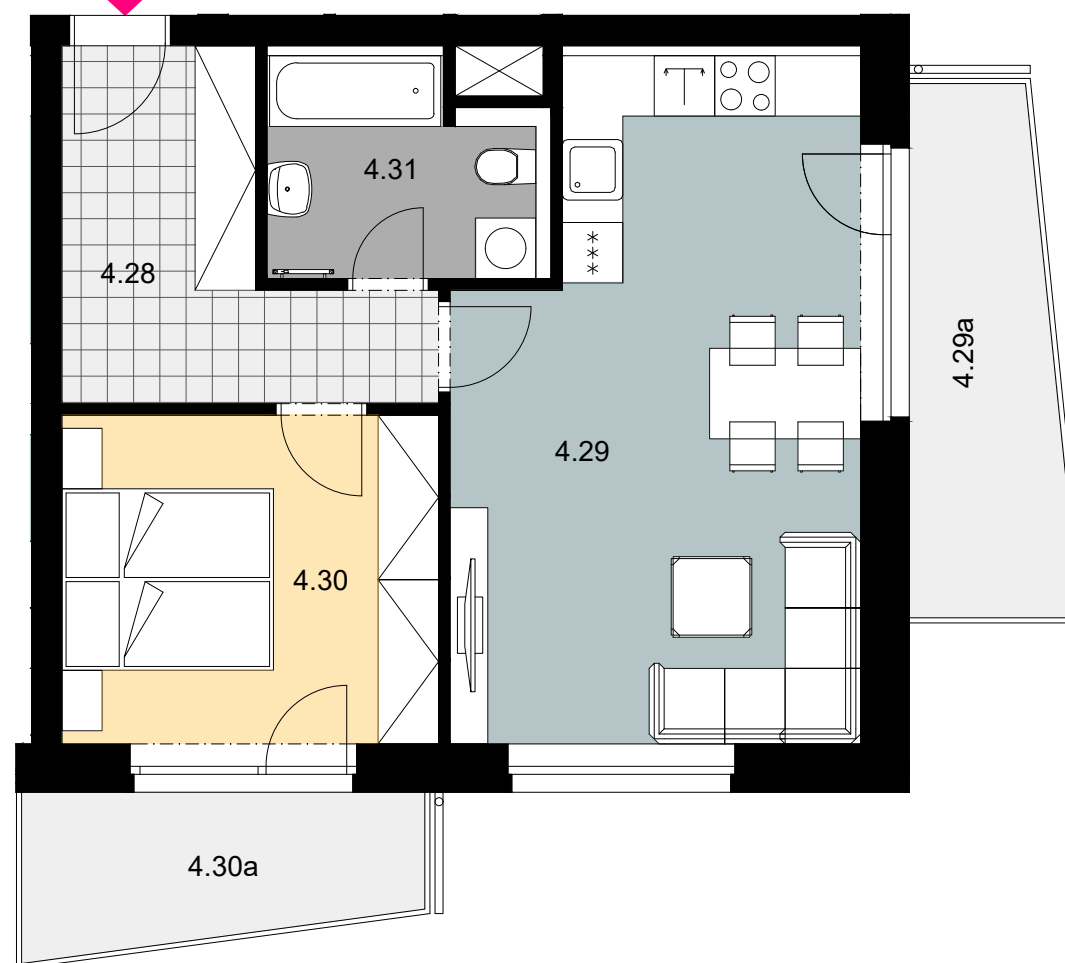
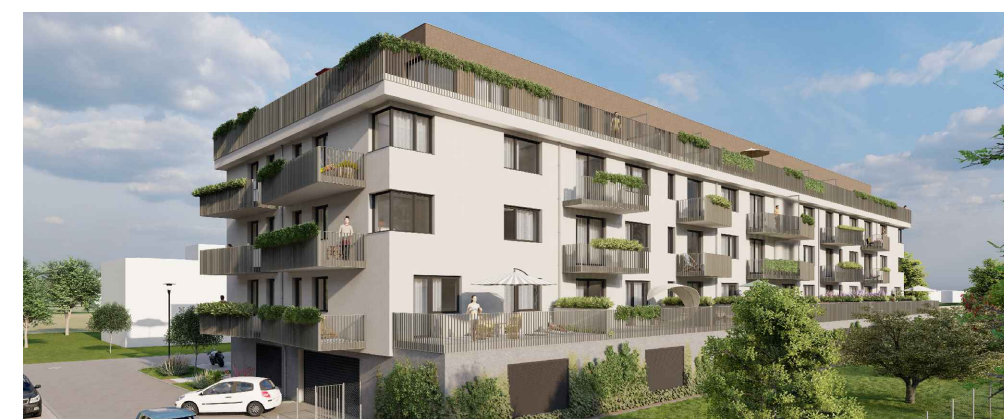


Schéma bytu

Byt B20



Pohled východní



Kontakt: Petr Báša
+ 420 720 190 343
basapetr@mppalfa.cz

Vigilo s.r.o.
Sanderova 1616, Praha 7
IČO: 09658602

www.rezidencenadmrlinou.cz
www.mppalfa.cz

