

# REZIDENCE NAD MRLINOU

## Byt B18

## 2+kk

|           |      |
|-----------|------|
| Patro     | 4.NP |
| Orientace | Z    |

|      |                |                      |
|------|----------------|----------------------|
| 4.17 | Vstupní zádveř | 8,76 m <sup>2</sup>  |
| 4.18 | Obytná kuchyň  | 25,29 m <sup>2</sup> |
| 4.19 | Ložnice        | 12,18 m <sup>2</sup> |
| 4.20 | Koupelna + WC  | 5,80 m <sup>2</sup>  |

**Celková plocha místností** 52,03 m<sup>2</sup>

4.18a Balkón 6,05 m<sup>2</sup>

**Podlahová plocha bytu dle NV č. 366/2013 Sb.** 54,9 m<sup>2</sup>

Plochy jednotlivých místností jsou orientační. Vyobrazené zařízení ve schématech bytu (nábytek, kuch. linka, el. spotřebiče atd.) nejsou součástí dodávky. Rozsah dodávky je specifikován ve standardu. Investor si vyhrazuje právo na drobné úpravy.

Schéma bytu

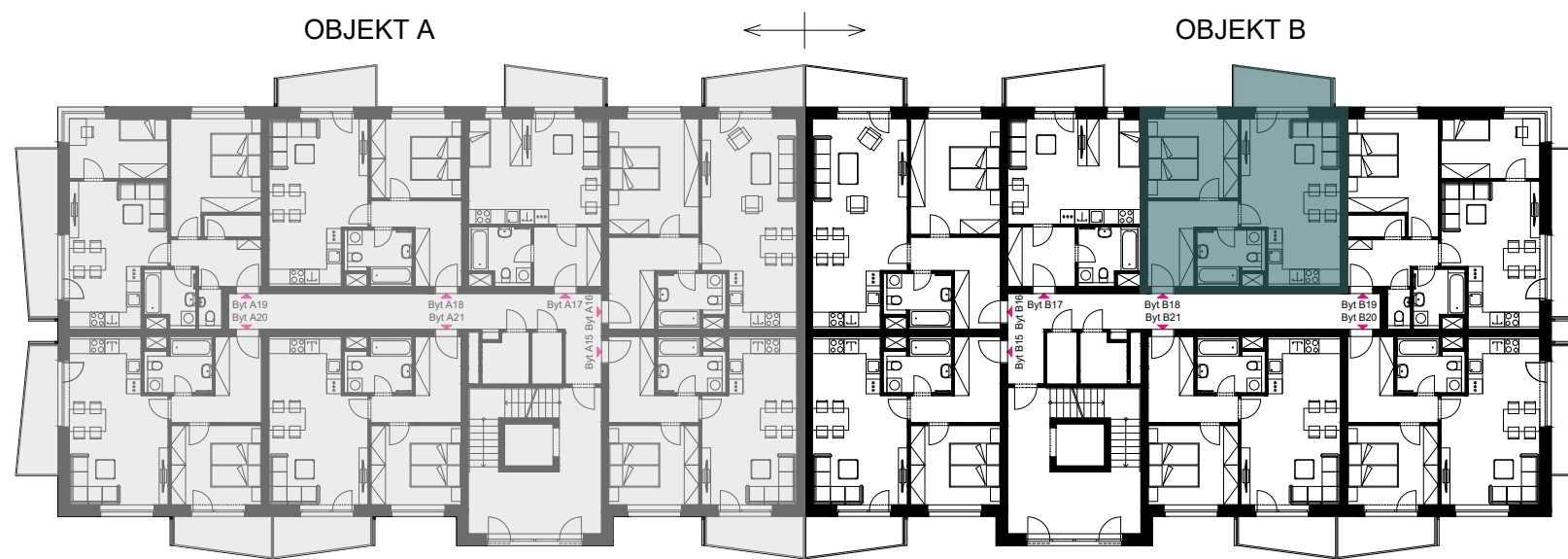
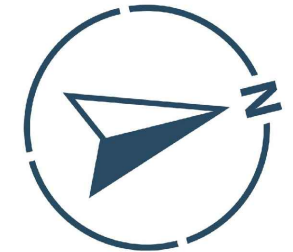
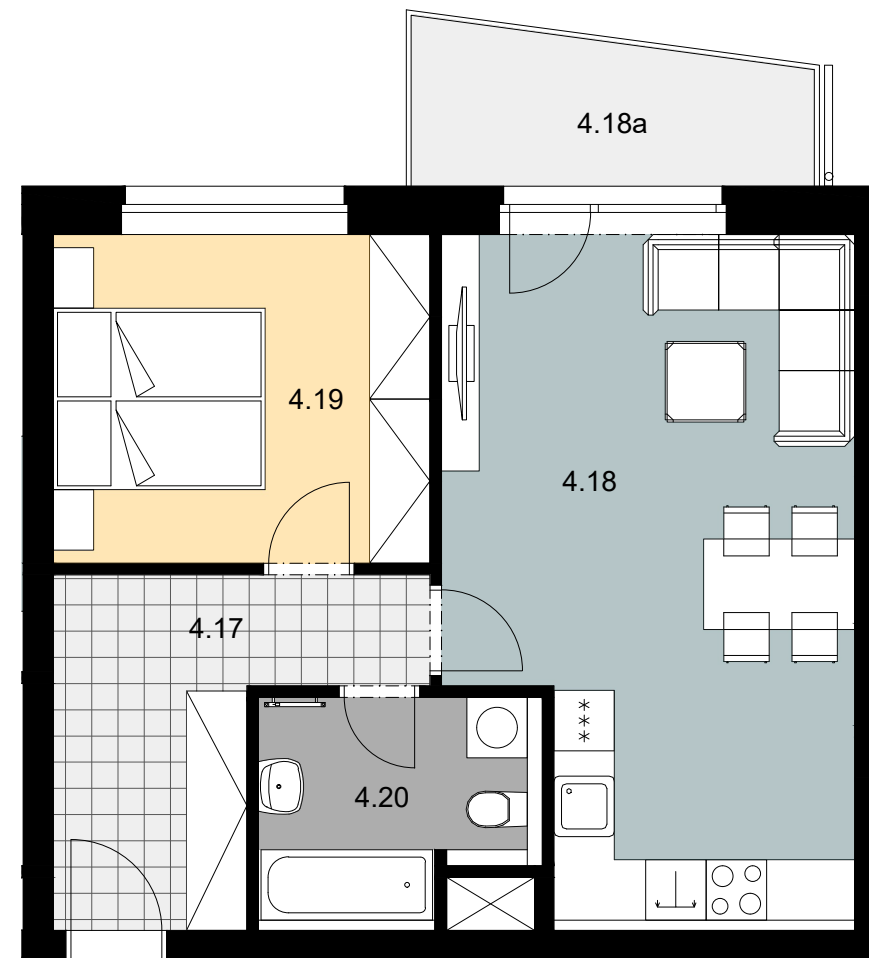


Schéma umístění bytu v objektu - 4.NP



Pohled západní



Byt B18

