

# REZIDENCE NAD MRLINOU

## Byt B10

## 1+kk

Patro	3.NP
Orientace	Z

3.14	Vstupní zádveř	6,86 m <sup>2</sup>
3.15	Obytná kuchyň	23,73 m <sup>2</sup>
3.16	Koupelna + WC	5,59 m <sup>2</sup>

**Celková plocha místností** 36,18 m<sup>2</sup>

3.15a Balkón 6,05 m<sup>2</sup>

**Podlahová plocha bytu dle NV č. 366/2013 Sb.** 37,8 m<sup>2</sup>

Plochy jednotlivých místností jsou orientační. Vyobrazené zařízení ve schématech bytu (nábytek, kuch. linka, el. spotřebiče atd.) nejsou součástí dodávky. Rozsah dodávky je specifikován ve standardu. Investor si vyhrazuje právo na drobné úpravy.

Rezidence Nad Mrlinou  
Ulice Bobnická  
Nymburk

OBJEKT A

OBJEKT B

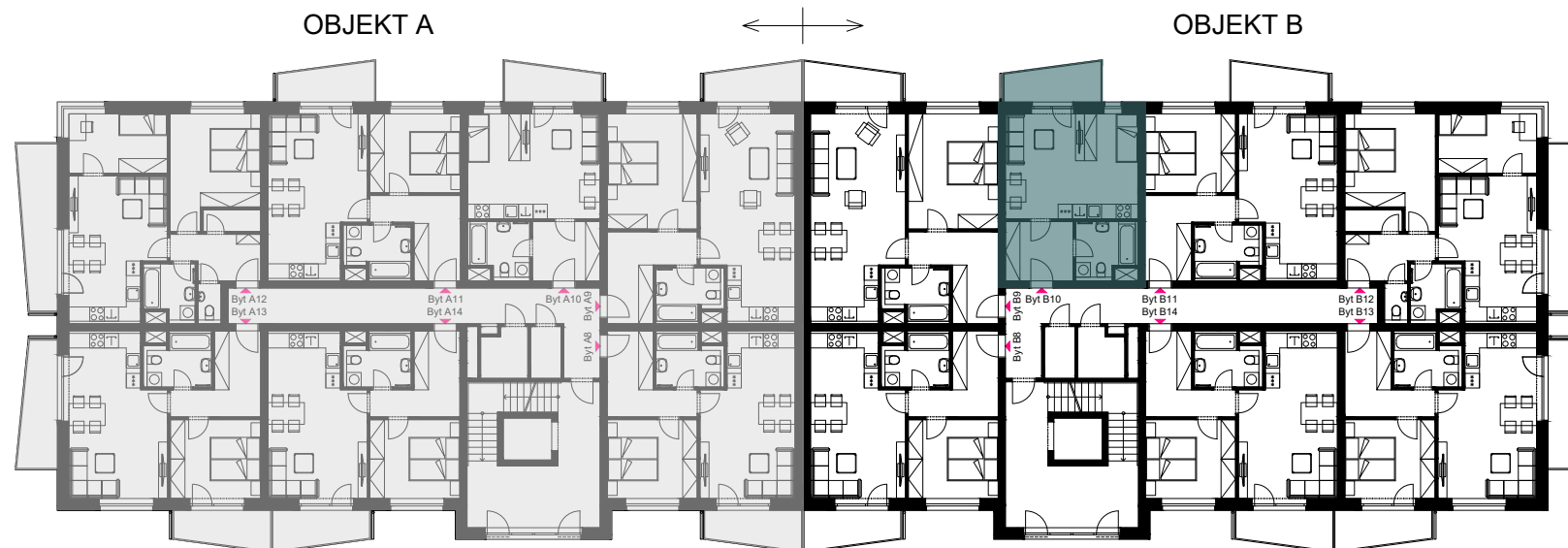


Schéma umístění bytu v objektu - 3.NP

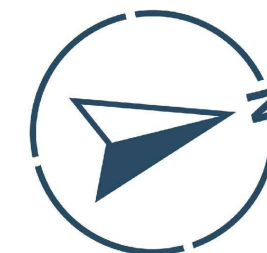
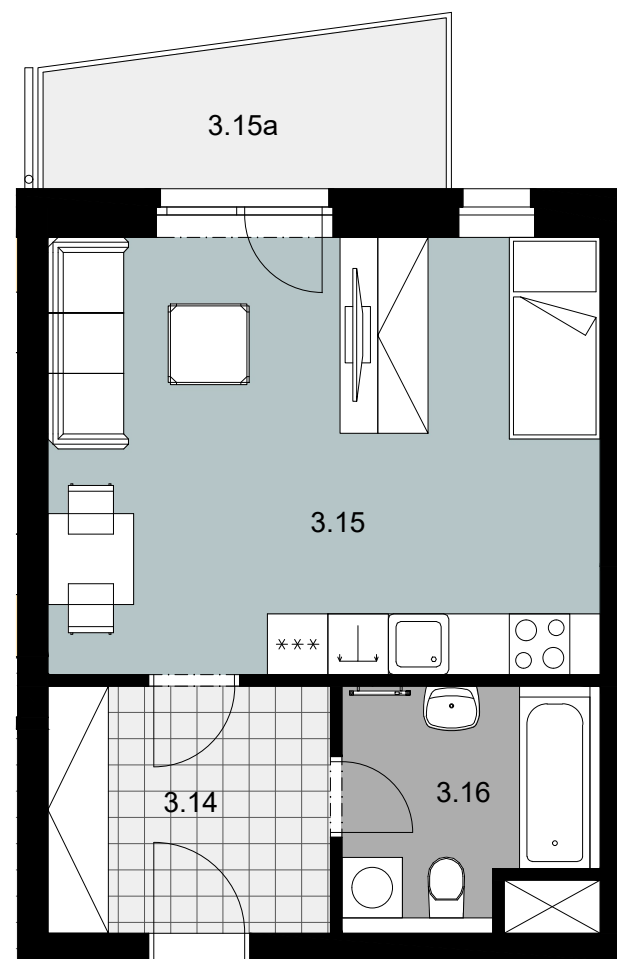
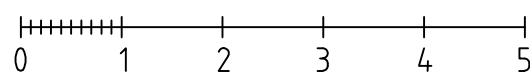


Schéma bytu



Byt B10



Pohled západní



Kontakt: Petr Báša  
+ 420 720 190 343  
basapetr@mppalfa.cz

Vigilo s.r.o.  
Sanderova 1616, Praha 7  
IČO: 09658602

www.rezidencenadmrlinou.cz  
www.mppalfa.cz

